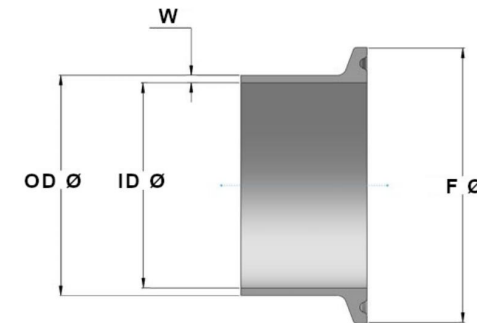
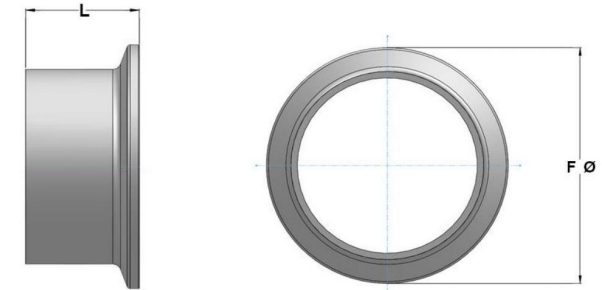


KRÓCCE TC - DIN 32676-A (szereg 1)							
Rozmiar nominalny	Rozmiar krócca		W - grubość ścianki krócca	F - ϕ talerzyka	L - długość krócca	Waga [kg]	Kod
	OD - ϕ zew.	ID - ϕ wew.					
DN 10	12,0	10,0	1,0	34,0	18,0	0,03	KRTC.DN1.0010
DN 15	18,0	16,0	1,0	34,0	18,0	0,03	KRTC.DN1.0015
DN 20	22,0	20,0	1,0	34,0	18,0	0,02	KRTC.DN1.0020
DN 25	28,0	26,0	1,0	50,5	21,5	0,06	KRTC.DN1.0025
DN 32	34,0	32,0	1,0	50,5	21,5	0,05	KRTC.DN1.0032
DN 40	40,0	38,0	1,0	50,5	21,5	0,04	KRTC.DN1.0040
DN 50	52,0	50,0	1,0	64,0	21,5	0,06	KRTC.DN1.0050



Materiał: AISI 316L (1.4404)
 Wykończenie powierzchni: $Ra \leq 0.8 \mu\text{m}$
 Elementy wykonane z certyfikowanego, pełnego pręta
 Wymiary OD - ID - W - FØ - L - podano w [mm]